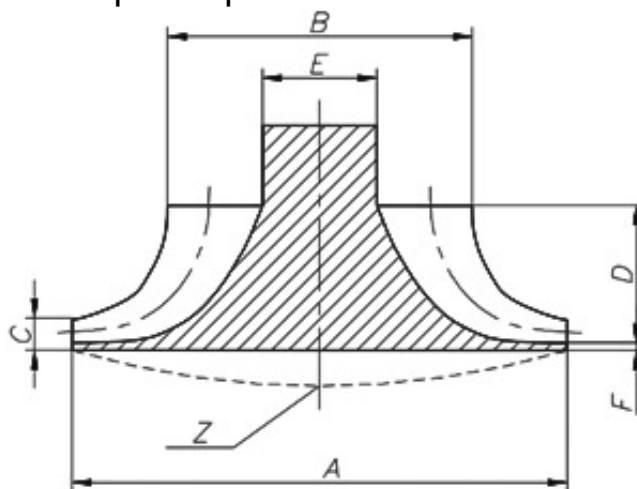


Заготовка колеса компрессора



| № | Наименование товара | A,mm | B,mm | C,mm | D,mm | E,mm | F,mm | blade | app | comments |
|----|----------------------------|---------------|------|------|------|------|------|-------|--------------------------|--------------------|
| 1 | Комatsu KTR 130 | 134.0 | 85.0 | 13.8 | 33.0 | 29.0 | 4.0 | 8+8 | КТR1309 G дв. Д355 | Двухяр. лев.вр |
| 2 | ЯМ3238 | 110.6 | 72.3 | 15.0 | 35.0 | 22.7 | 3.7 | 12 | ЯМ3238 НБ | Однояр. пр.вр. |
| 3 | 11ТВ03. 10.0101 | 110.5 | 72.5 | 15.6 | 33.4 | 26.0 | 4.0 | 6+6 | ЯМ3238 НБ | Двухяр. пр.вр. |
| 4 | 112.301 04.10 | 111.0 | 66.8 | 10.6 | 28.5 | 23.5 | 3.0 | 16 | ТКР11Н 1; 2; 3 | Однояр. лев.вр. |
| 5 | 112.301 04.20 | 114.0 | 67.0 | 10.3 | 31.6 | 29.0 | 3.0 | 8+8 | ТКР11Н 1; 2; 3 | Двухяр. лев.вр. |
| 6 | К361 (9ч) | 89.0/98. 0 | 63.9 | 12.2 | 26.6 | 22.0 | 2.8 | 6+6 | К36; 8,5С | Двухяр. пр.вр. |
| 7 | 900.110 Л | 97.5 | 68.0 | 12.5 | 30.4 | 20.0 | 3.0 | 7+7 | ТКР 9С3, К36 | Двухяр. пр.вр |
| 8 | К363 (9м) | 102.0 | 70.0 | 13.2 | 32.7 | 22.6 | 3.7 | 7+7 | К36;RUS аналог | Двухяр. пр.вр. |
| 9 | 8,5 ТВ 0 3.1001(16) | 94.0 | 63.0 | 9.3 | 30.8 | 21.6 | 2.2 | 8+8 | ТКР8,5Т В; | Двухяр. лев.вр. |
| 10 | 8,5 ТВ 03.1001 (12) | 92.4 | 62.4 | 10.3 | 30.8 | 20.0 | 2.2 | 6+6 | ТКР8,5Т В; | Двухяр. лев.вр. |